

# 山东经纬钢帘线科技有限公司

## 2020 年度危险废物污染环境防治信息公开

根据相关规定，对我公司 2020 年度危险废物产生、处置情况予以公示。

### 一、危险废物产生、处置情况

2019 年底库存量为 22.7 吨。

2020 年度危险废物合计产生量为 5773.96 吨，其中废酸液（HW34）5754.84 吨、占比 99.7%，磷化渣（HW17）11.66 吨，占比 0.2%，污泥（HW17）7.46 吨、占比 0.1%。

综合 2019 年危废库存量与 2020 年危废产生量，合计为 5796.66 吨，委外处置量 41.82 吨，自行利用量 5754.84 吨，2020 年底贮存量 0 吨。

### 2020 年危险废物产生、处置情况

序号	危废名称	危废代码	产生量/吨	处置量/吨	自行利用/吨	处置方式	处置单位	累计贮存量/吨
1	磷化渣	336-064-17	0	11.7	/	委托外置	莱芜德正环保科技有限公司	0
2	污泥	336-064-17	0	11	/	委托外置	莱芜德正环保科技有限公司	0
3	磷化渣	336-064-17	11.66	11.66	/	委托外置	潍坊环海博锐再生资源有限公司	0
4	污泥	336-064-17	7.46	7.46	/	委托外置	潍坊环海博锐再生资源有限公司	0
5	废酸液	900-300-34	5754.84	/	5754.84	自行利用	/	0

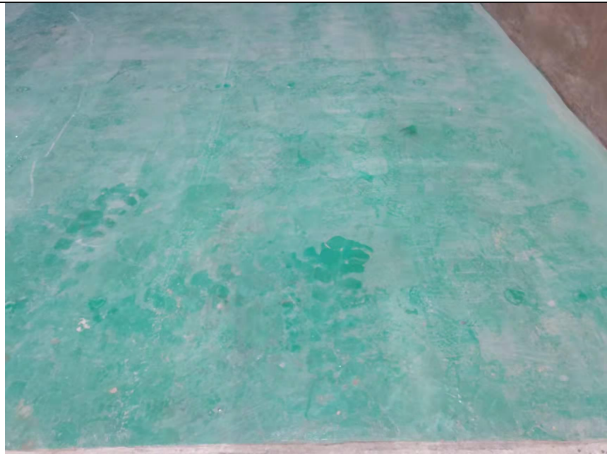
10	合计	5773.96	41.82	5754.84			0
注：我公司涉及自利用设施，产生的危废全部委托有相应危废处置资质的单位处置。							

## 二、危险废物污染防治情况

山东经纬钢帘线危废库位于特钢集团浓水站西南角，占地面积 450m<sup>2</sup>。按照《危险废物污染防治技术政策》、《危险废物收集 贮存 运输技术规范》（HJ 2025-2012）和《危险废物贮存污染控制标准》（GB18597-2001）及修改单的要求建设，用于危险废物的暂时周转储存。

危废库内存储的危险废物主要为磷化渣、污泥等，均采用密封存储，挥发量较小，现场无异味；

危废库建设阶段满足《危险废物贮存污染控制标准》（GB18597-2001）及其修改单的要求，对地面进行硬化和防渗处理，渗透系数小于 10<sup>-12</sup>cm/s，危废库为一体化封闭建筑，满足“防风、防雨、防晒”要求，确保固体废物堆放不会对土壤、地下水产生影响。



库位防腐防渗



危废库门口环保标识及管理制度



危险废物分区集中存放



库位防腐防渗



视频监控系统



泄露导排沟及收集槽